

**Pressemeldung
Dezember 2007**

Pressekontakt
Markus Nerding
presse@haage-partner.de
presse.haage-partner.de

HAAGE&PARTNER Computer GmbH
Schloßborner Weg 7
61479 Glashütten
Deutschland

Website: www.haage-partner.de
E-Mail: info@haage-partner.de
Telefon: (06174) 966 - 100
Telefax: (06174) 966 - 101

602LAN SUITE 5 Groupware

Groupware-Lösung für KMU

– Englische Version –



Glashütten, Dezember 2007

602LAN SUITE Groupware ist eine integrierte Serverlösung, die alle relevanten Groupware-Funktionen wie Mailserver (inkl. Spam- und Virenschutz), Kalenderfunktionen, Kontakte und eine Dokumentenverwaltung zur Verfügung stellt.

Mit dem optionalen Outlook Connector können Sie zudem Kontakte, Aufgaben und Kalendereinträge zwischen LAN SUITE und Outlook synchronisiert werden. Ein Plugin für Mozilla Thunderbird ist im Paket enthalten.

Die komplette Administration läuft über ein Webinterface und kann somit auch in einer heterogenen Netzwerkumgebung eingesetzt werden. Das ist vor allem auch für die Clients interessant, da jeder Benutzer mit einem gängigen Webbrowser Zugriff auf alle Groupware-Funktionen erhalten kann. Natürlich funktioniert dies auch mit leistungsfähigen Smartphones, wie z.B. dem Apple iPhone.



Die wichtigsten Funktionen

- Mailserver (POP3/IMAP/SMTP)
- Mail-Archivierung
- integrierter Virenschutz (BitDefender)
- integrierter Spamschutz (selbstlernender Bayesian-Filter)
- gemeinsamer Kalender (mit iCal-Support)
- gemeinsame Kontakte
- gemeinsame Dokumente über FTP und WebDAV
- Volltextsuche in E-Mails, Kontakten, Kalender und Dokumenten
- weltweiter Zugriff auf alle Groupware-Funktionen mit dem Webbrowser
- komplette Verwaltung über ein Webinterface
- Möglichkeit zur Synchronisation mit Microsoft Outlook (optional)
- automatisches Backup
- Active Directory –Synchronisation, LDAP und LDAPS
- Faxserver (Modem und ISDN)

Arbeitsweise

602LAN SUITE Groupware kann in verschiedenen Konstellationen installiert und betrieben werden. Das Diagramm zeigt den Einsatz eines 602LAN SUITE Groupware-Servers im Netzwerk.



Systemvoraussetzungen

Betriebssystem

- Windows® 2000 Professional
- Windows® 2000 Server
- Windows® XP Professional
- Windows® XP Professional x64 Edition
- Windows® Vista
- Windows® Vista x64 Edition
- Windows® Server 2003
- Windows® Server 2003 x64 Edition

Speicher und Festplattenkapazität

- 512 MB Hauptspeicher
- 200 MB für die Installation
- weiterer Speicherplatz für Mailboxen, Archive und den Suchindex der Volltextsuche

Software auf dem Server

- Microsoft® .NET Framework 1.1
- Microsoft® .NET Framework 1.1 Service Pack 1
- Microsoft® Internet Information Services 5.0 oder höher im 32-Bit-Modus (optional)

Software auf dem Client

- Microsoft® Internet Explorer 6.0 oder höher
- Mozilla® Firefox® 2.0 oder höher

Für den Client-Zugriff (optional)

- Outlook Connector erfordert Microsoft® Outlook ab Version 2002
- XPI Plug-in für Mozilla® Thunderbird aber Version 2.0
- Windows® Taskbar Notification Application (für das Groupware InfoPanel)

Wir empfehlen für 602LAN SUITE Groupware ein Dual-Core-System mit Windows® 2003 Server und 1GB RAM.

Preise und Systemvoraussetzungen

Die Basisversion für 10 Benutzer inkl. BitDefender-Virenschutz (Aktualisierungen für 1 Jahr) kostet 399,95 EUR. Weitere Benutzerlizenzen können in Paketen von 5/20/100 hinzugekauft werden. Als Option gibt es den Outlook Connector als Einzellizenz oder die unbegrenzte Lizenz und die Option Content Filter.

Basisversion für 10 Benutzer inkl. Virenschutz (1 Jahr)	399,95 EUR
+ 5 weitere Benutzer	129,95 EUR
+ 20 weitere Benutzer	349,95 EUR
+ 100 weitere Benutzer	1299,95 EUR
Outlook Connector (Einzellizenz)	24,95 EUR
Outlook Connector (unbegrenzte Nutzerzahl)	849,95 EUR
Content Filter (unbegrenzte Nutzerzahl)	849,95 EUR

Exklusivvertrieb für Deutschland, Österreich und Schweiz

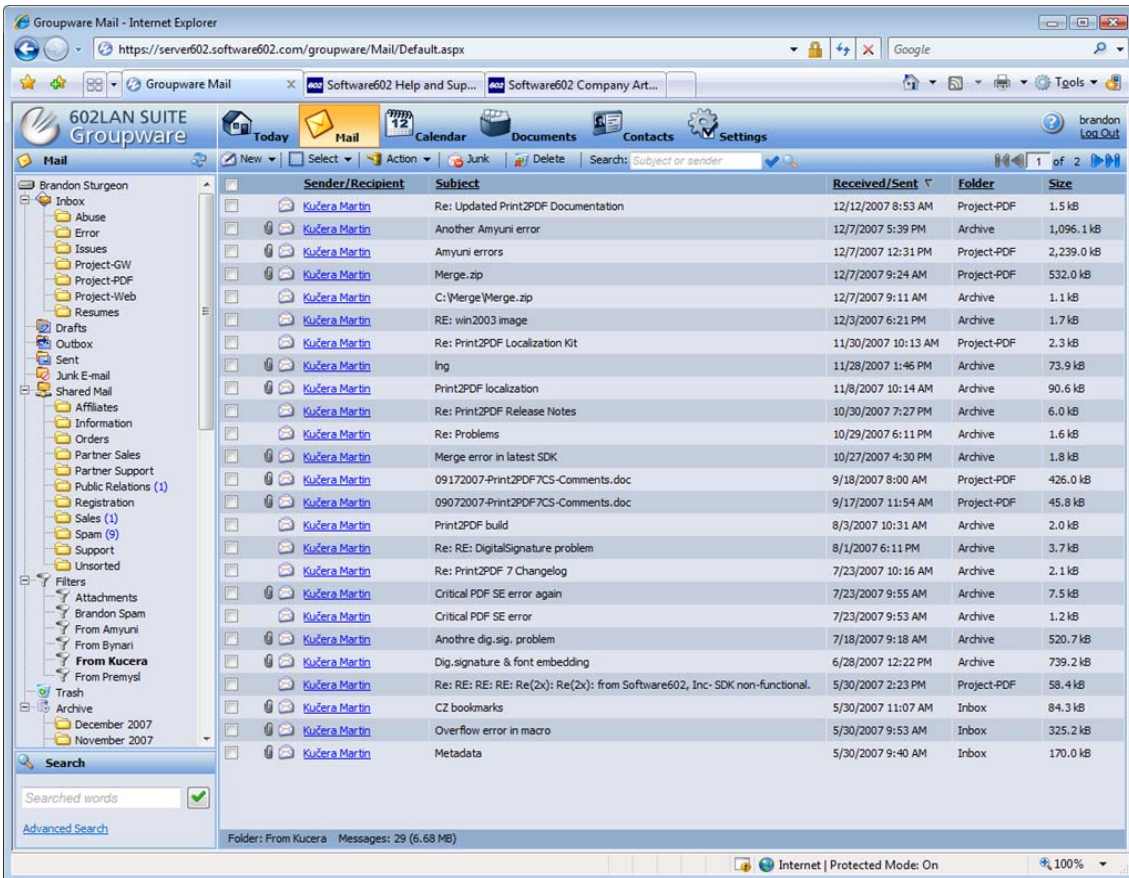
HAAGE&PARTNER Computer GmbH
Anschrift: Schloßborner Weg 7, 61479 Glashütten, Deutschland
Website: www.haage-partner.de
E-Mail: info@haage-partner.de
Telefon: (06174) 966 - 100
Telefax: (06174) 966 - 101

Pressekontakt

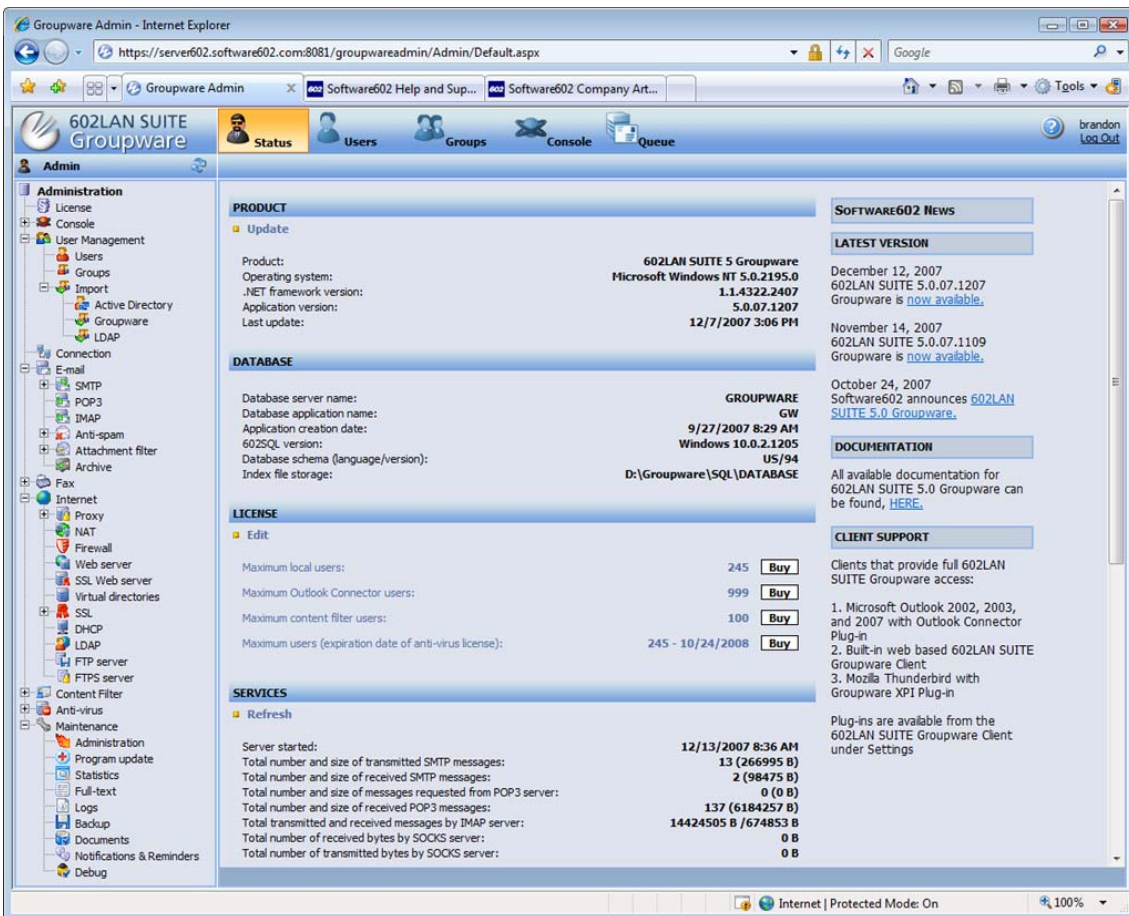
- Markus Nerding (presse@haage-partner.de)

Weitere Pressematerialien (Vollversionen, Bildmaterial, etc.) können gerne angefordert werden.

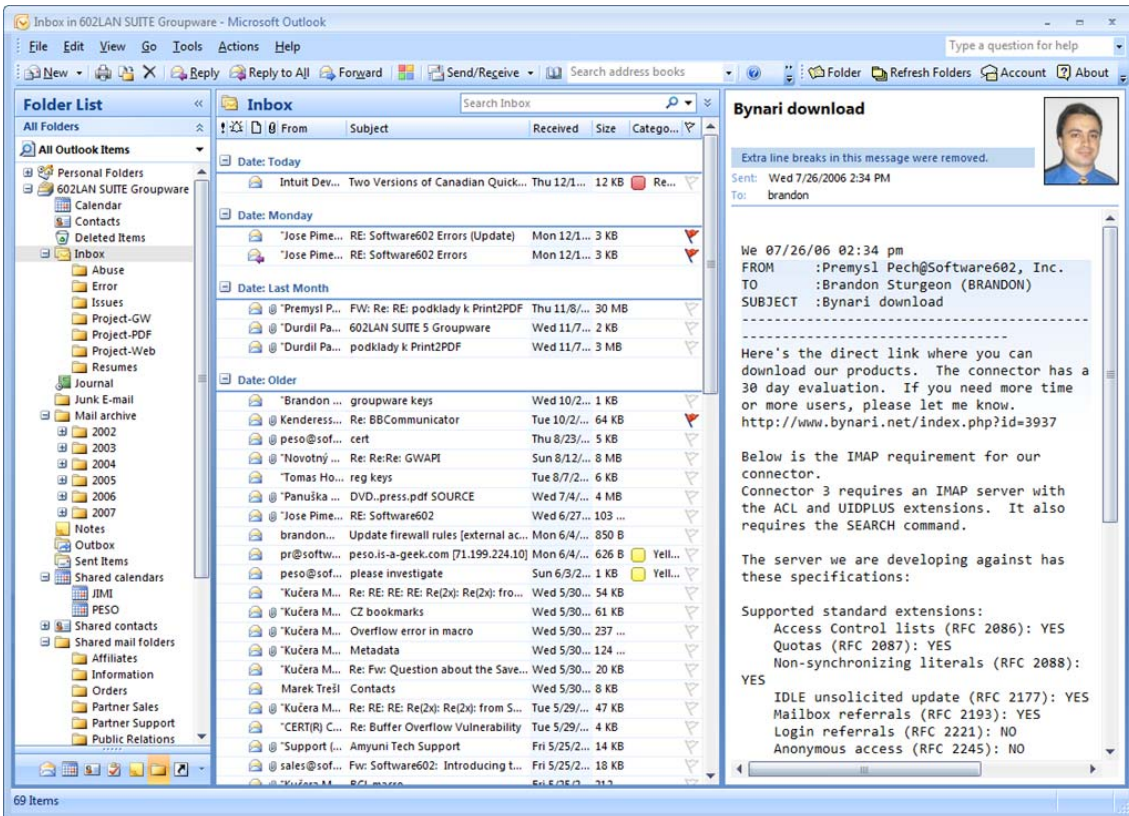
Testversionen können unter www.haage-partner.de/602/download.html geladen werden.



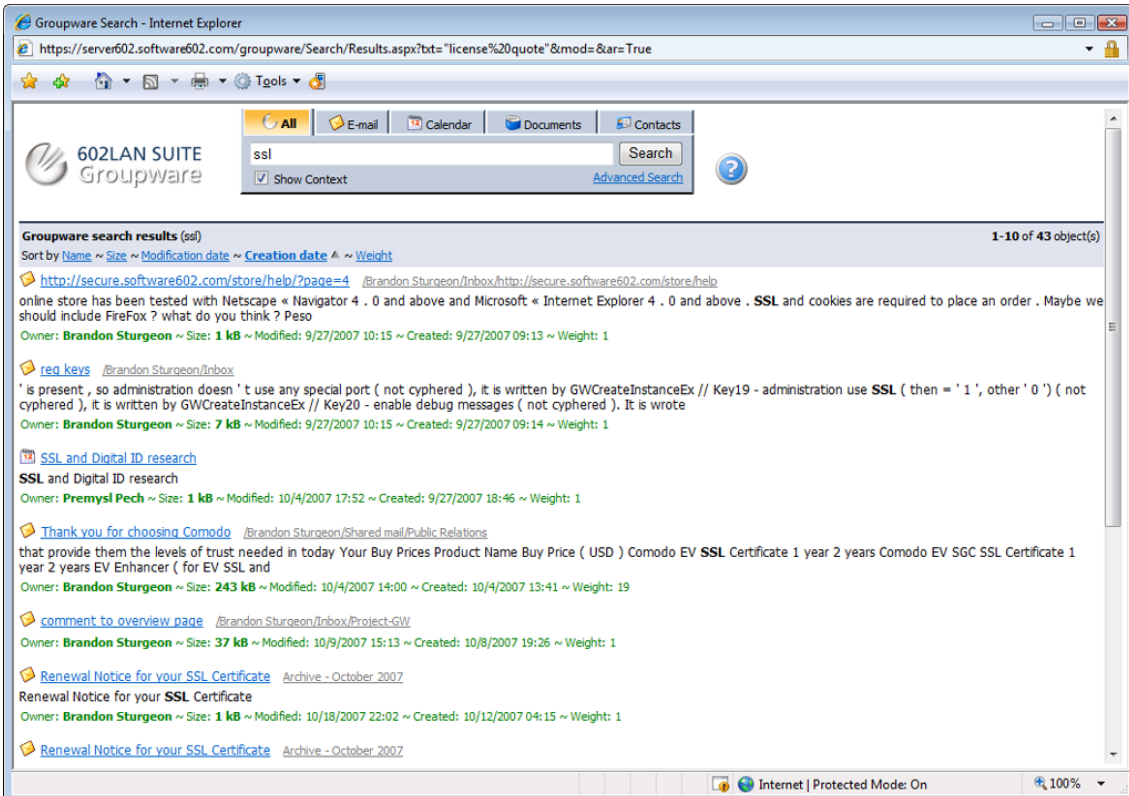
Das Webinterface mit geöffnetem Mailkonto



Die Administration über das Webinterface



Synchronisation mit dem Outlook Connector



Volltextsuche in Mails, Kontakten, Terminen, Dokumenten